

# Panneaux Publicitaires

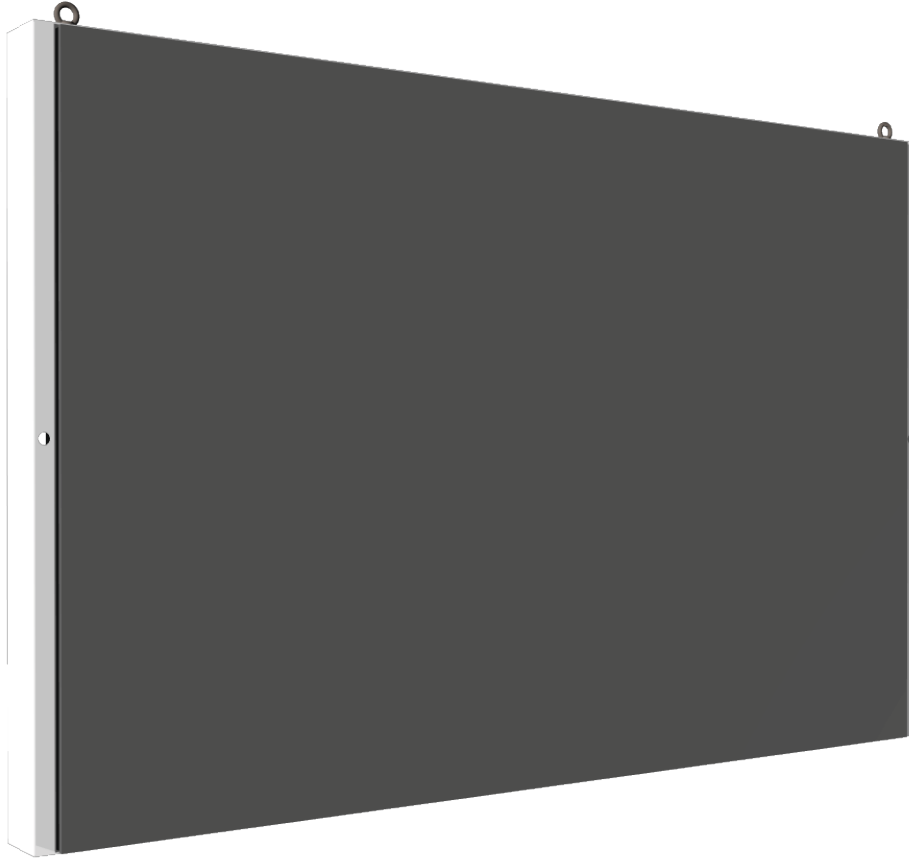
Fourniture & Installation d'Ecran LED



Tarifs au 01/01/2020  
*Selon conditions*

  
France LED

# Panneau Mural



## Ecran Led SMD Full Color Outdoor

A partir de  
**459 € HT / mois\***

### Taille de l'écran - 3,58 m2

Format - 224 x 160 cm

Résolutions préconisées :

- Pitch 3

- Pitch 5

Sonde de luminosité intégrée

Player de gestion de contenu

### Taille de l'écran - 5,53 m2

Format - 288 x 192 cm

Résolutions préconisées :

- Pitch 5

- Pitch 8

Sonde de luminosité intégrée

Player de gestion de contenu

Plateforme de gestion de contenu en ligne

Support en acier galvanisé

Laquage RAL aux choix

**Livraison et pose incluses**

\* En location sur 60 mois, selon conditions de notre partenaire financier **GRENKE**

  
**France LED**

# Panneau Portatif



Economie  
d'énergie



Luminosité  
Rafraîchissement



Garantie  
48 mois

## Ecran Led SMD Full Color Outdoor

A partir de  
**539 € HT / mois\***

### Taille de l'écran - 3,58 m<sup>2</sup>

Format - 224 x 160 cm

Résolutions préconisées :

- Pitch 3

- Pitch 5

Sonde de luminosité intégrée

Player de gestion de contenu

### Taille de l'écran - 5,53 m<sup>2</sup>

Format - 288 x 192 cm

Résolutions préconisées :

- Pitch 5

- Pitch 8

Sonde de luminosité intégrée

Player de gestion de contenu

Plateforme de gestion de contenu en ligne

Support en acier galvanisé

Laquage RAL aux choix

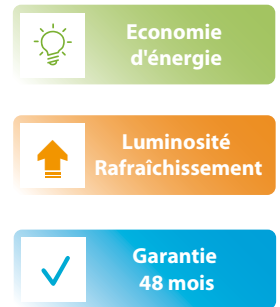
**Livraison et pose incluses**

\* En location sur 60 mois, selon conditions de notre partenaire financier **GRENKE**



**France LED**

# Totem



## Ecran Led SMD Full Color Outdoor

A partir de  
**310 € HT / mois\***

Taille de l'écran - 128 x 160 cm (2,05 m<sup>2</sup>)  
Sonde de luminosité intégrée  
Player de gestion de contenu  
Résolutions préconisées :  
- Pitch 3  
- Pitch 5

Plateforme de gestion de contenu en ligne

Structure en acier Galvanisé - 123 x 237 x 17 cm  
Habillage bas et porte en aluminium RAL STANDARD  
Vitre securit ép 6mm fixe

### Livraison et pose incluse

\* En location sur 60 mois, selon conditions de notre partenaire financier **GRENKE**

## Ecran Led SMD Full Color

---

**Garantie 48 mois** (pièces), extension possible à 60 mois.

**CE** Indice de protection - IP 65 / Normes CE / Fabriqué en EU .

**Délais de fabrication : 70 jours.**

## Installation

---

DICT comprise, **Certifications et qualifications : ISO 9001 / ISO 14001.**



**Structure fabriquée en France : ISO 14001.**

## SAV

---

**Intervention sur site sous 3 jours ouvrés**

Suivant diagnostic et disponibilité des pièces.

Sur devis.

## Gestion de contenu

---



Avec notre logiciel, **vous créez, planifiez et pilotez** tous vos écrans d'affichage dynamique **à partir d'un simple navigateur web.**

Formation et paramétrage à distance inclus



Le logiciel est développé en France avec un hébergement eco-responsable.

## Les fonctionnalités du logiciel d'affichage dynamique

Calendrier de planification

Découpage en zones

Création de playlist

Météo locale, Heure, News flux RSS, ...

+ 100 modèles personnalisables

Lecture vidéo tous formats

PDF, Jpeg, png...



Pascal Treiber - [pascal@france-led.pub](mailto:pascal@france-led.pub) - 06 31 84 71 03  
Stefan Simeonov - [stefan@france-led.pub](mailto:stefan@france-led.pub) - 07 61 45 63 40  
D'autres formats disponibles, consultez-nous.  
[www.france-led.pub](http://www.france-led.pub)

